



# MONTHLY MEMBERSHIP PROGRESS REPORT

District 111 N

Results as of: 03/31/2018

GMT: DANIEL ISENRICH

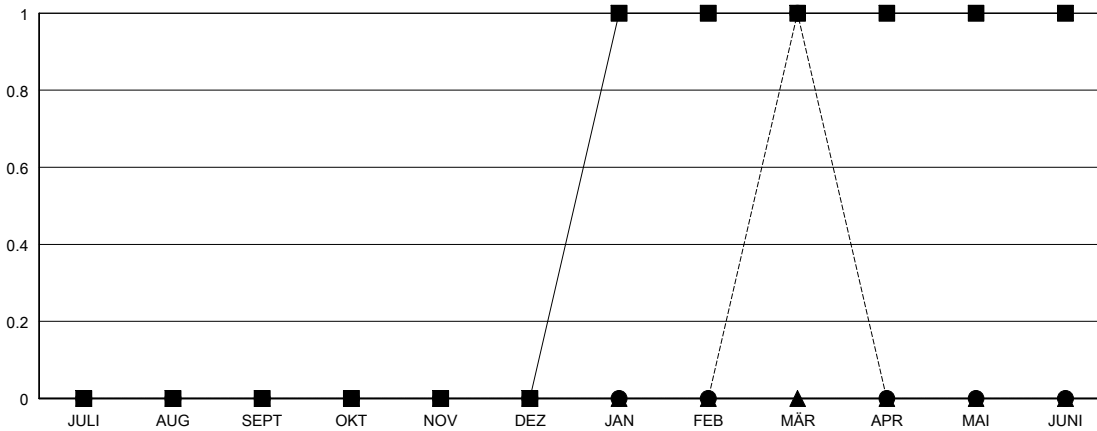
STANDORT GERMANY

GMT KONST. GEB.:

| Clubs                    |                 |            |                  |
|--------------------------|-----------------|------------|------------------|
| ERGEBNISSE FÜR 2017-2018 |                 |            |                  |
| QUARTAL                  | ZIEL NEUE CLUBS | NEUE CLUBS | AUFGELOSTE CLUBS |
| JULI/AUG/SEPT            | 0               | 0          | 0                |
| OKT/NOV/DEZ              | 0               | 0          | 0                |
| JAN/FEB/MÄR              | 1               | 1          | 0                |
| APR/MAI/JUNI             | 0               | 0          | 0                |

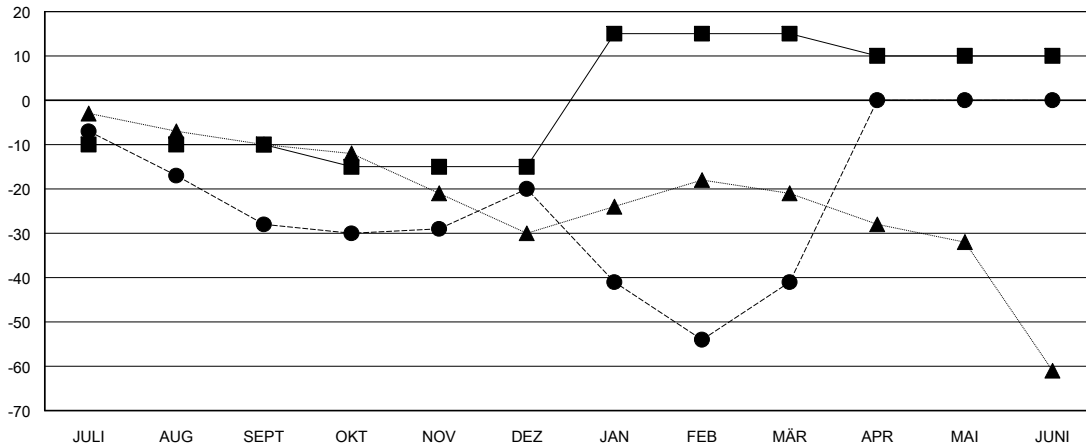
| Pro Mitglied             |  |   |   |
|--------------------------|--|---|---|
| ERGEBNISSE FÜR 2017-2018 |  |   |   |
| QUARTAL                  | ZIEL FÜR DAS NETTO-MITGLIEDERSCHAFTSWACHSTUM | TATSÄCHLICHES MITGLIEDERSCHAFTSWACHSTUM | AKTUELLE ANZAHL ABGEMELDETER MITGLIEDER (einschließlich Transfermitglieder) |
| JULI/AUG/SEPT            | -10  | 23                                      | 51  |
| OKT/NOV/DEZ              | -5   | 35                                      | 25  |
| JAN/FEB/MÄR              | 30   | 60                                      | 76  |
| APR/MAI/JUNI             | -5   | 0                                       | 0   |

ZIELE UND TATSÄCHLICHE NEUE CLUBS KUMULATIV



- - DIE SJÄHRIGE ZIELE BEZÜGLICH NEUER CLUBS
- - TATSÄCHLICH NEUE CLUBS IN DIESEM JAHR
- ▲ - TATSÄCHLICHE NEUE CLUBS IM VERGANGENEN JAHR

ZIELE UND TATSÄCHLICHE MITGLIEDER KUMULATIV



- - ZIEL FÜR DAS NETTO-MITGLIEDERSCHAFTSWACHSTUM
- - TATSÄCHLICHES MITGLIEDERSCHAFTSWACHSTUM
- ▲ - AKTUELLE MITGLIEDERZAHL DES LETZTEN JAHRES

|                      |
|----------------------|
| ABGEMELDETE CLUBS: 0 |
|----------------------|

56 VON 110 CLUBS HABEN 1 ODER MEHR NEUE MITGLIEDER AUFGENOMMEN

| GESCHLECHTERVERTEILUNG   |                |
|--|----------------|
| MANN   | 2,962 (81.04%) |
| FRAU   | 693 (18.96%)   |
| Geschäftsjahresziel bezüglich des Prozentsatzes der weiblichen Mitglieder: 19% |                |

| AUSGETRETENE MITGLIEDER |            |
|-------------------------|------------|
| VERSTORBEN              | 33         |
| CLUB AUFGELOST          | 0          |
| ANDERE                  | 118        |
| <b>GESAMT</b>           | <b>151</b> |

[KLICKEN SIE HIER FÜR KUMULATIVE MITGLIEDERSCHAFTSDATEN](#)

|   |    |
|---|----|
| GESAMTANZAHL DER MITGLIEDER IN EINER FAMILIENEINHEIT                      | 38 |
| FAMILIENMITGLIEDER, DIE NUR DIE HÄLFTE DER INTERNATIONALEN BEITRÄGE ZAHLN | 19 |